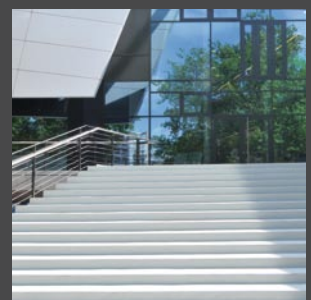
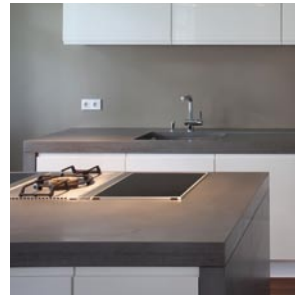




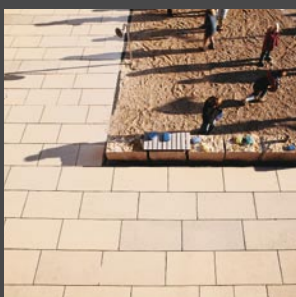
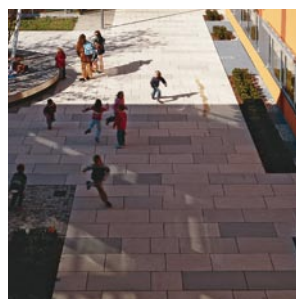
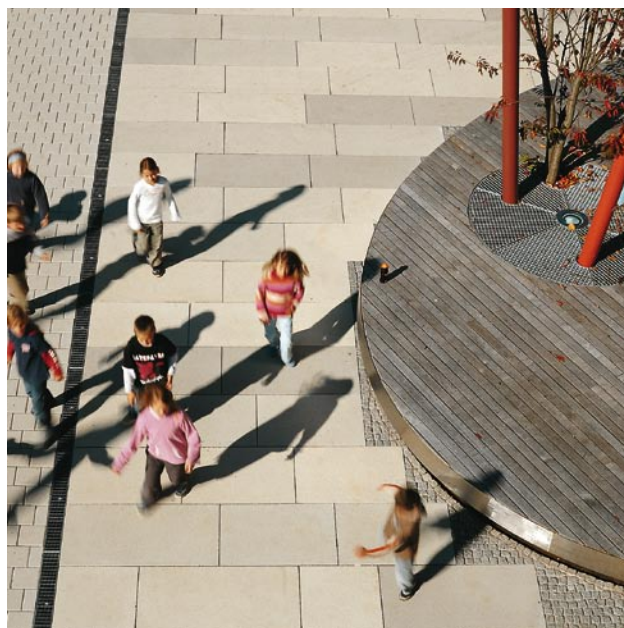
Vielseitigkeit von Betonwerkstein



Schulen, Hochschulen und andere öffentliche Bauten

Gilching, Schule

Mitten im Grünen steht der Neubau der Grundschule im oberbayerischen Gilching. Dazu passend kamen auf dem gesamten Schulareal Großformatplatten aus Betonwerkstein in drei natürlichen Farbtönen zum Einsatz. Die verschiedenen, aufeinander abgestimmten Formate sowie die durch Sandstrahlen veredelten Oberflächen sorgen für lebendige Flächen und spannungsvolle Akzente.



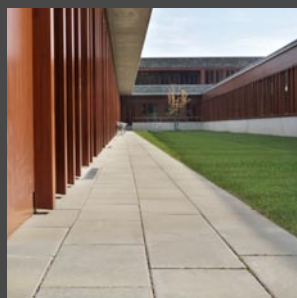
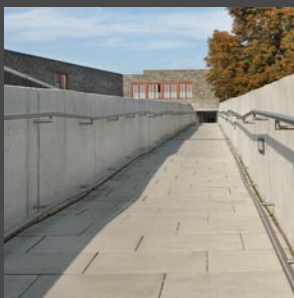
Fotos Rinn

Titelfotos
Villa Rocca,
Egner,
Rinn,
Rekostein,
Schwab-Stein,
Härle



■ Regensburg, Blindeninstitut

Breite Rampen, Wege und Plätze sowohl im Gebäude, als auch im Außen- gelände sorgen für ein problemloses Passieren zwischen den einzelnen Baukörpern. Die unterschiedlich großen Platten aus Betonwerkstein mit Formaten bis 100 x 40 cm betonen den Gesamtein- druck der Flächen und garantieren ein barriere- freies und sicheres Gehen.



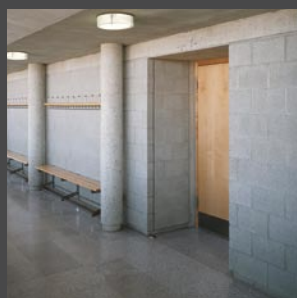
Fotos Godelmann





■ Straß, Schule

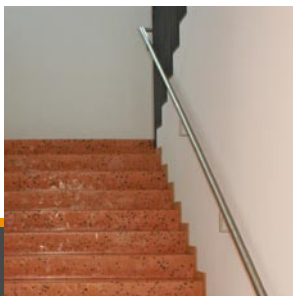
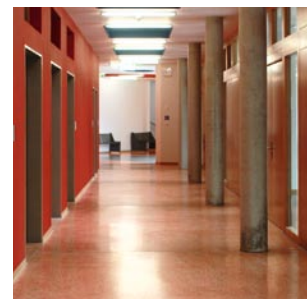
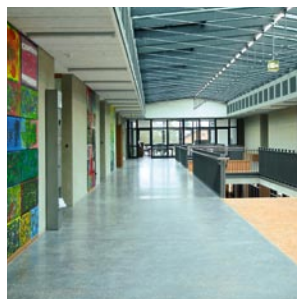
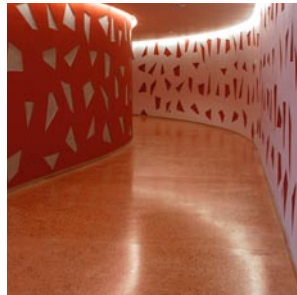
Variantenreicher Beton als Teil eines nachhaltigen und ganzheitlichen Konzepts. Beim Neubau der Grund- und Hauptschule in Straß harmonisieren die gestrahlten Sichtbetonflächen perfekt mit den Vormauersteinen aus weißem Beton sowie den feingeschliffenen Betonwerksteinplatten und Winkelstufen.



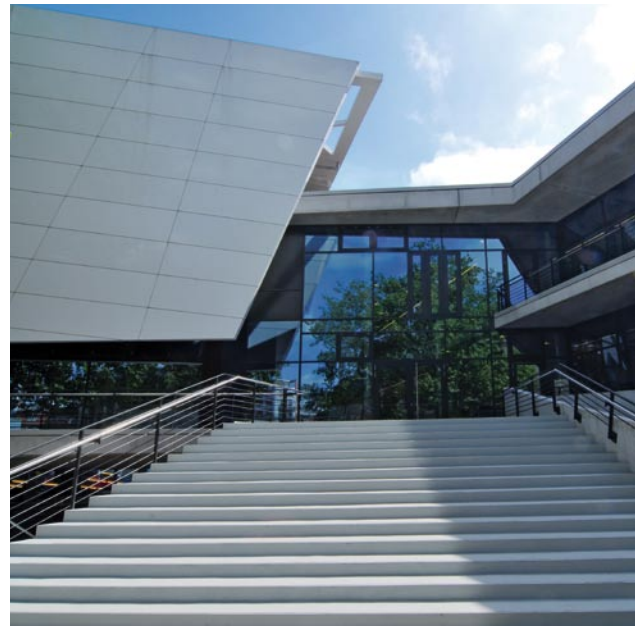
Fotos Dyckerhoff

Riedelbach, Schule

Bei der Erweiterung der Haupt- und Realschule Riedelbach zeigen sich die gestalterischen und funktionalen Stärken des Werkstoffs Beton in all ihren Facetten. Die in Anlehnung an die klassische Terrazzo-Technologie vor Ort hergestellten Betonböden harmonisieren perfekt mit den gleichfarbigen Betonwerksteintreppen und den in den Aufenthaltszonen installierten, kreativen Betonmöbeln.

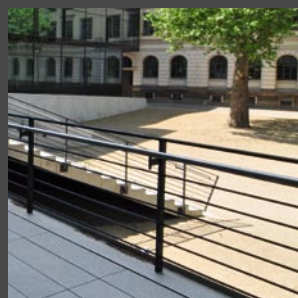
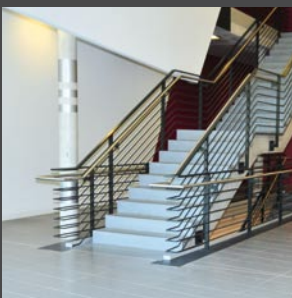
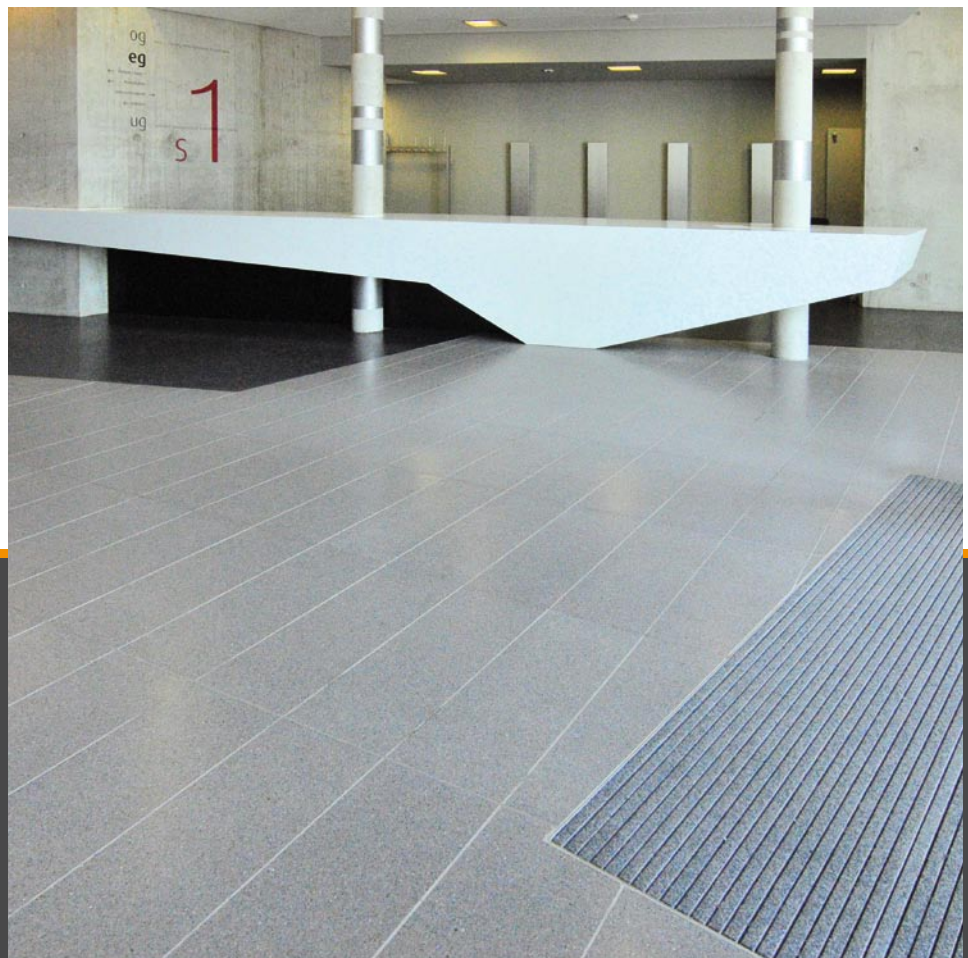


Fotos R. Bayer

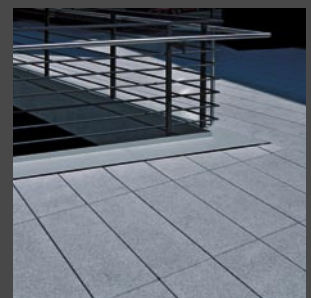


■ Dresden, Musikhochschule

Einheitlich große Betonwerksteinplatten im Format 80 x 30 cm bilden durch die Glasfassade hindurch einen Brückenschlag zwischen innen und außen – ganz im Einklang mit der anspruchsvollen Architektur des Neubaus. Innen sind die Beläge geschliffen; der Außenbelag wurde sandgestrahlt.

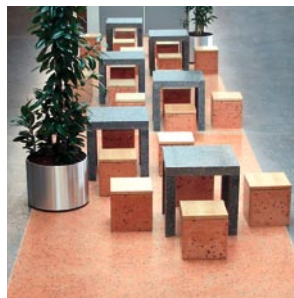


Fotos Schwab-Stein



■ Betonmöbel

Ein optisches und haptisches Erlebnis: Möbel aus dem Trendwerkstoff Beton. Als handwerklich innovative Designprodukte verbinden sie auf einzigartige Weise Funktionalität und Ästhetik. Mit ihren perfekten, in nahezu allen Farben denkbaren Oberflächen und ihrer in Stein gegossenen Feinheit und Eleganz bereichern sie die Sinne und verleihen öffentlichen wie privaten Räumen ein besonderes Flair.



Fotos
R. Bayer,
Stangl,
Villa Rocca,
Egner,
Beton Manufactur

■ Fassadenelemente

Dauerhaft und universell einsetzbar: Fassadenelemente aus Betonwerkstein. Spezialbetone ermöglichen feinste Oberflächen und immer schlankere Konstruktionen. In Struktur und Farbe abgestimmte Bauteile wie Friese und Schmuckelemente bieten nahezu unbegrenzte Gestaltungsmöglichkeiten. Die durchweg mineralischen Ausgangsstoffe stehen für Ökologie und Nachhaltigkeit.



Beton
WERKSTEIN

info-b
Informationsgemeinschaft
Betonwerkstein e.V.

info-b
Informationsgemeinschaft
Betonwerkstein e.V.
Postfach 3407
65024 Wiesbaden
service@info-b.de
www.info-b.de



Fotos
Stangl,
Hossfeld,
Rekostein,
Trax

